

TECHNIK FÜR SICHERHEIT UND UMWELT

SAFETY AND ENVIRONMENTAL TECHNOLOGY

Magnettauchsonden

Typ T-200

PE, PPH, PVC, PVDF

Immersible Magnetic Probes

Type T-200

PE, PPH, PVC, PVDF

Technische Daten

Typ T-200

Anschluss	siehe Daten Dosen
Schutzart	IP 65 Dose / Stecker
EN 60529	IP 55 Kabel
Schwimmertyp	max. 5 x Typ 10 (14)
Anschlusskabel	1000 mm LiYY 0,5 mm ² oder Silikon 0,5 mm ² max. 2 x Wechsler, 3 x Schließer/Öffner
Gleitrohrlänge	max. 6000 mm, ab 1000 mm verstärkt
Betriebs-temperatur	PVC: max. 60 °C PE: max. 80 °C PP: max. 90 °C PVDF: max. 130 °C
Betriebsdruck	max. 6 bar
Mediendichte	Typ 10: 0,72 g/cm ³ Typ 14: 0,72 g/cm ³ Typ 18: 0,82 g/cm ³ Typ 19: 0,83 g/cm ³
Anzahl Kontakte	max. 5 x Wechsler max. 6 x Schließer / 4 x Öffner
Schaltstrom	1 A, 2 A
Schaltleistung	Wechsler: 60 W/VA, Schließer: 100 W/VA Öffner: 60 W/VA
Mindestkontakt-abstand	Typ 10: 95 mm
bei mehreren	Typ 14: 95 mm
Schwimmern	Typ 18: 95 mm Typ 19: 95 mm

Technical Data

Type T-200

Connector	see box data
System of protection	IP 65 box / plug
EN 60529	IP 55 cable
Float type	max. 5x type 10 (14)
Cable	1000 mm LiYY 0,5 mm ² or Silicone 0,5 mm ² max. 2 x change-over contacts, 3 x NO/NC
Pipe length	max. 6000 mm reinforced from 1000 mm
Operating temperature	PVC: max. 60 °C PE: max. 80 °C PP: max. 90 °C PVDF: max. 130 °C
Operating pressure	max. 6 bar
Media density	type 10: 0,72 g/cm ³ type 14: 0,72 g/cm ³ type 18: 0,82 g/cm ³ type 19: 0,83 g/cm ³
Number of contacts	max. 5 x change-over contacts max. 6 x NO / 4x NC
Switching current	1 A, 2 A
Switching capacity	change-over contact: 60 W/VA NO: 100 W/VA NC: 60 W/VA
Minimum contact gap with a number of floats	type 10: 95 mm type 14: 95 mm type 18: 95 mm type 19: 95 mm

Typenschlüssel / Type Key T-200

Grundbezeichnung (Rohr Ø 16 mm) / Basic designation (pipe Ø 16 mm)

Material Rohr und Verschraubung / Material of pipe and screw union
PE = Polyethylen / Polyethylene
PP = Polypropylen / Polypropylene
PV = Polyvinylchlorid / Polyvinylchloride
PVDF = Polyvinylidenfluorid / Polyvinylidene fluoride

Gewinde / Thread

I 1/2" = G 1/2" für Innenmontage / G 1/2" for internal assembly
A 2" = G 2" für Außenmontage / G 2" for external assembly
S = Sonderwunsch / Special request

Ausführung / Design

ohne Angabe / without indication = fest / fixed
V = verstellbar (nur bei Außengewinde) / adjustable (only with external thread)

Zusätzliche kontinuierliche Messkette / Additional continuous immersible probes
ohne Angabe / without indication = keine / none
K = kontinuierliche Messkette / continuous immersible probes

Anzahl Schwimmer / No. of floats

1x = 1 Schwimmer / 1 float
2x = 2 Schwimmer usw. / 2 floats etc.

Schwimmerausführungen / Float models

10 = Zylinder PE 52 mm Ø / cylinder PE 52 mm Ø
14 = Zylinder PP 52 mm Ø / cylinder PP 52 mm Ø
18 = Zylinder PVC 55 mm Ø / cylinder PVC 55 mm Ø
19 = Zylinder PVDF 52 mm Ø / cylinder PVDF 52 mm Ø

Anschluss / Connection

PO = Polyesterdose / Polyester box
AA = Aluminiumdose / Aluminum box
ST = 3fach- oder 6fach-Stecker / Triple- or sixfold adaptor
LY = ___ mm Kabel LiYY (Standard 1000 mm)
___ mm = cable LiYY (standard 1000 mm)
SI = ___ mm Kabel Silikon (Standard 1000 mm)
___ mm = cable Silicone (standard 1000 mm)
GF = Überwurfmutter 2 3/4" / sleeve nut 2 3/4"

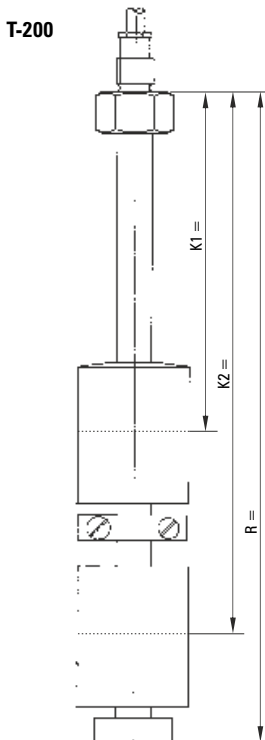
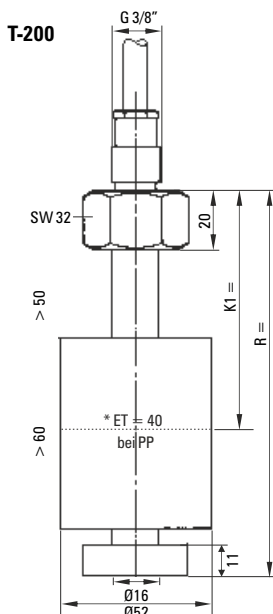
siehe Typenschlüssel Prospekt 06-00-02E
see type key on folder 06-00-02E

Optional: SIL
„Safty Integrity Level“
1 = SIL 1



Maßzeichnungen

Dimensional Drawings



*Eintauchtiefe bei Dichte 1
Immersion depth at density 1

Bemaßung in mm / Dimensioning in mm

SIL optional



Magnettauchsonden

Typ T-201

Edelstahl 1.4571

Technische Daten Typ T-201

Anschluss	siehe Daten Dosen
Schutzart EN 60529	IP 65 Dose / Stecker IP 55 Kabel
Schwimmertyp	max. 6 x Typ 05 (06)
Anschlusskabel	1000 mm Silikon 0,5 mm ² max. 3 x Wechsler, 5 x Schließer/Öffner
Gleitrohrlänge	max. 6000 mm
Betriebstemperatur	max. 150 °C
Betriebsdruck	max. 20 bar
Mediendichte	Typ 05: 0,81 g/cm ³ Typ 06: 0,67 g/cm ³
Anzahl Kontakte	max. 6 x Wechsler max. 7 x Schließer/ 5 x Öffner
Schaltstrom	1 A, 2 A
Schaltleistung	Wechsler: 60 W/VA, Schließer: 100 W/VA Öffner: 60 W/VA
Mindestkontaktabstand bei mehreren	Typ 05: 110 mm
Schwimmern	Typ 06: 135 mm

Technical Data Type T-201

Connector	see box data
System of protection EN 60529	IP 65 box / plug IP 55 cable
Float type	max. 6 x type 05 (06)
Cable	1000 mm Silicone 0,5 mm ² max. 3 x change-over contacts, 5 x NO/NC
Pipe length	max. 6000 mm
Operating temperature	max. 150 °C
Operating pressure	max. 20 bar
Media density	type 05: 0,81 g/cm ³ type 06: 0,67 g/cm ³
Number of contacts	max. 6 x change-over contacts max. 7 x NO / 5 x NC
Switching current	1 A, 2 A
Switching capacity	change-over contact: 60 W/VA NO: 100 W/VA NC: 60 W/VA
Minimum contact gap with a number of floats	type 05: 110 mm type 06: 135 mm

Typenschlüssel / Type Key Typ / Type T-201

Grundbezeichnung (Rohr Ø 15 mm) / Basic designation (pipe Ø 15 mm)

Material Rohr und Verschraubung / Material of pipe and screw union
VA = Edelstahl 1.4571 / Stainless steel 1.4571

Gewinde / Thread

1 1/2" = G 1/2" für Innenmontage / G 1/2" for internal assembly
A 1/2" = G 1/2" für Außenmontage / G 1/2" for external assembly

Ausführung / Design

ohne Angabe / without indication = fest / fixed
V = verstellbar (nur bei Außengewinde) /
adjustable (only with external thread)

Zusätzliche kontinuierliche Messkette /

Additional continuous immersible probes
ohne Angabe / without indication = keine / none
K = kontinuierliche Messkette / continuous immersible probes

Anzahl Schwimmer / No. of floats

1x = 1 Schwimmer / 1 float
2x = 2 Schwimmer usw. / 2 floats etc.

Schwimmerausführungen / Float models

05 = Oval Schwimmer Edelstahl 80 mm Ø /
oval float Stainless steel 80 mm Ø
06 = Oval Schwimmer Edelstahl 94 mm Ø /
oval float Stainless steel 94 mm Ø

Anschluss / Connection

PO = Polyesterdose / Polyester box
AA = Aluminiumdose / Aluminum box
ST = 3fach- oder 6fach-Stecker / Triple- or sixfold adaptor
SI = mm Kabel Silikon (Standard 1000 mm)
mm = cable Silicone (standard 1000 mm)

siehe Typenschlüssel Prospekt 06-00-02E
see type key on folder 06-00-02E

Optional: SIL

"Safety Integrity Level"
1 = SIL 1

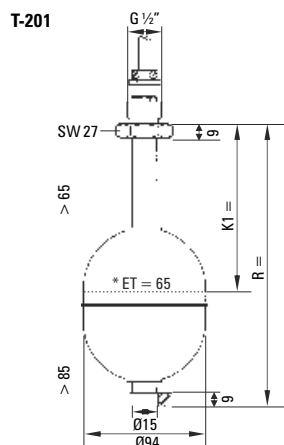
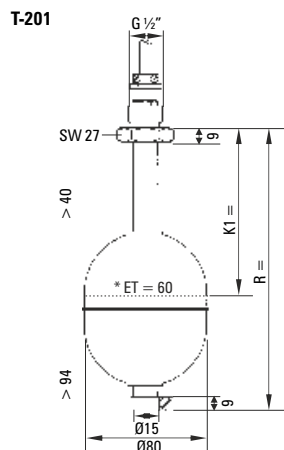
T201

Immersible Magnetic Probes

Type T-201

Stainless steel 1.4571

Maßzeichnungen Dimensional Drawings



*Eintauchtiefe bei Dichte 1
Immersion depth at density 1
Bemaßung in mm / Dimensioning in mm

SIL
optional



T-201



T-201

Irrtümer und Änderungen vorbehalten.

Subject to change without prior notice, errors excepted.

Bemaßung in mm / Dimensioning in mm
Fluid.iO-DB-240116-TOLI

SENSING FLUID EXCELLENCE.
Fluid.iO® Sensor + Control
GmbH & Co. KG

Tel: +49-6251-8462-0
Fax: +49-6251-8462-72
E-Mail: info@fluidio.de
Web: www.fluidio.de

Fluid.iO
SENSING FLUID EXCELLENCE